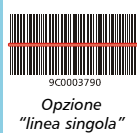
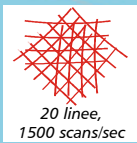


Presentation Scanner



Hand-Held Readers

Descrizione Generale

Datalogic leader nel mercato europeo dei lettori manuali, introduce nella sua offerta il nuovo lettore omnidirezionale Catcher™, sviluppato per garantire prestazioni al top sul mercato della distribuzione e del retail. Il Catcher™ assicura elevate prestazioni di lettura grazie all'evoluto sistema di ottica ed elettronica: il pattern omni-direzionale composto da 20 linee insieme alle 1500 scansioni al secondo, garantiscono un'immediata decodifica al primo passaggio, determinante in applicazioni in cui è richiesta una lettura veloce ed intuitiva.

L'architettura del Catcher™ garantisce funzioni uniche sul mercato: la tecnologia avanzata per la decodifica assicura le prestazioni di lettura anche in presenza di codici rovinati o stampati male; le modalità Data Editing e Data Formatting, consentono la completa formattazione del codice. Inoltre grazie alla memoria flash, è possibile aggiornare il lettore "in field", introducendo nuove funzionalità e simbologie.

Il Catcher™ è disponibile in due modelli: il CATCHER™ D531 multi-interfaccia (USB, RS232 ed Emulazione tastiera) ed il modello CATCHER™ D511 per la completa connettività ai registratori di cassa IBM46xx. Entrambi i modelli sono provvisti di un'opzione "linea singola": attraverso la semplice pressione del tasto posto sul lettore, il pattern omnidirezionale si riduce ad una linea di lettura singola, particolarmente utile per la lettura in modalità manuale nel caso di codici ravvicinati. Inoltre per minimizzare i consumi quando lo scanner è inattivo, è possibile configurare il lettore in modalità "stand by", in questo caso lo scanner si "risveglia" con la semplice presentazione del codice. Infine l'avvenuta lettura è confermata da un feedback acustico e visivo grazie al beeper percepibile anche in ambienti rumorosi, ed al Led ben visibile anche in ambienti particolarmente luminosi.

Mercato di riferimento del Catcher™ è il retail per le attività di "check-out" al punto cassa, e il mercato office per le attività di "front-desk" in uffici postali e corrieri, per la gestione "a mani libere" di documenti, buste e piccoli pacchi.

Caratteristiche

- > Elevate prestazioni di lettura: 1500 scans/sec. e 20 linee di lettura
- > Dimensioni ridotte
- > Interfacce: USB, RS232 ed Emulazione tastiera in un singolo modello
- > Aggiornamento del Firmware
- > Opzione "linea singola"
- > Connettività EAS

Applicazioni

- > Distribuzione e Retail
 - POS/Check-out
 - Punti vendita
 - Cash&Carry
 - Distributori di benzina
 - Librerie
 - Farmacie
- > Automazione uffici
 - Gestione documenti/Front desk
 - Uffici postali
 - Corrieri
 - Uffici pubblici

Specifiche Tecniche

CARATTERISTICHE ELETTRICHE

TENSIONE DI ALIMENTAZIONE 5 V

CORRENTE DI FUNZIONAMENTO < 350 MA

CARATTERISTICHE MECCANICHE

DIMENSIONI (MAX.) 85 (L) X 87 (P) X 150 (H) MM

PESO (MAX.) 340 G (SENZA CAVO)

PRESTAZIONI

SORGENTE LUMINOSA Diodo laser a 650 nm

DISTANZA DI LETTURA Fino a 28 cm (dipende dalla risoluzione del codice)

INTERFACCIE RS232, Emulazione tastiera, USB, IBM46xx

SOFTWARE Aggiornabile, Programmabile

VELOCITÀ DI SCANSIONE 1500 scans/sec

CAPACITÀ DI DECODIFICA Interleaved 2/5, Code 39 Code 128, EAN/UPC, EAN128, Code 93, Code 11, RSS

AMBIENTE

TEMP. OPERATIVA 0° ÷ 40° C

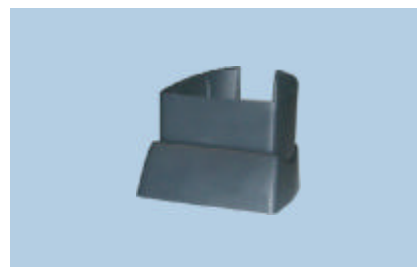
TEMP. DI IMMAGAZ. -40° ÷ 70° C

CONDIZIONI LUCE AMBIENTE 10.000 lux

UMIDITÀ (senza condensa) 0 ÷ 95%

RESISTENZA AGLI URTI 120 cm

Accessori



Stand da tavolo



Stand da parete

Stand da tavolo

Dotato di base di appesantimento, consente la massima flessibilità d'uso del lettore. È possibile modificare l'inclinazione e regolare l'altezza grazie all'utilizzo di appositi moduli.

Stand da parete

Fornisce la massima flessibilità d'installazione del lettore nelle applicazioni in cui è richiesta l'installazione a parete.